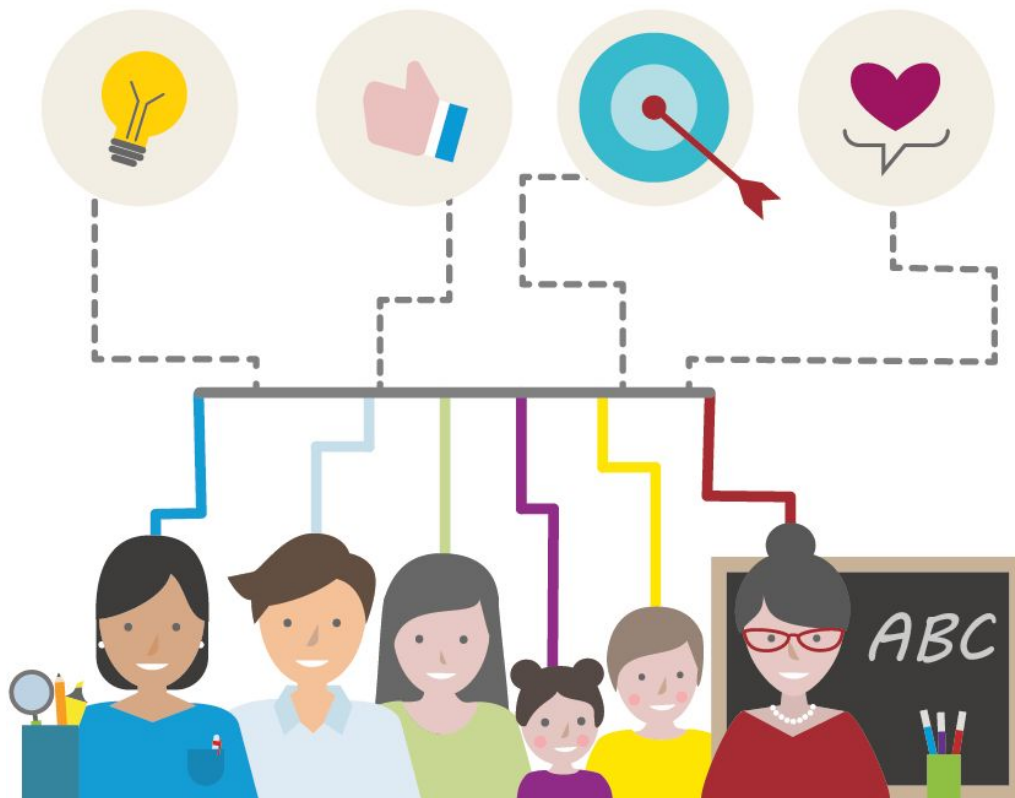


# ANASTASIS COOPERATIVA SOCIALE

— persone x persone



---

## Chi siamo

La **Cooperativa Sociale Anastasis** è composta da 25 specialisti ed operatori. È l'unica cooperativa sociale italiana che opera nel campo del software e che si occupa esclusivamente di Difficoltà di Apprendimento e di Disabilità, con prodotti e servizi (formazione, consulenza, ecc.) in presenza e on line per l'autonomia nello studio, la riabilitazione, la scuola e l'apprendimento, in primo luogo con la nostra famosa collana di software compensativi per i Disturbi Specifici dell'Apprendimento (DSA) e i Bisogni Educativi Speciali (BES).

Attraverso il proprio **Catalogo software** Anastasis fornisce prodotti e servizi a migliaia di clienti pubblici e privati: famiglie, Scuole di ogni ordine e grado, Doposcuola, ASL e ospedali, professionisti nel campo della riabilitazione e dell'educazione, Enti Locali, Cooperative Sociali, Associazioni e Aziende.

I **Laboratori Anastasis** ospitano i servizi che si svolgono di persona, come la presa in carico di bambini e ragazzi con DSA e BES e delle loro famiglie, la consulenza, i Percorsi individuali di potenziamento e trattamento, la formazione e la ricerca in ambito clinico e psico-educativo.

I **Servizi Formativi** progettano e realizzano corsi in presenza e FAD, rivolti ad un'ampia comunità di operatori presenti nella Scuola, nella Sanità e nel Terzo Settore.

La **Rete accreditata dei Doposcuola Specialistici** è composta da oltre 200 enti presenti in tutta Italia, a cui fanno riferimento diverse centinaia di operatori specializzati (educatori, psicologi, pedagogisti, ecc.).

**Anastasis è nata a Bologna nel 1985**, costituita su impulso e proposta da parte di Giovanni Zanichelli, già fondatore di ASPHI Onlus, insieme ad un piccolo gruppo di tecnici informatici operanti nella formazione professionale informatica per persone con disabilità motoria e sensoriale.

## Cosa facciamo

I nostri prodotti chiave sono affermati software compensativi per i DSA e i BES concepiti per supportare bambini e ragazzi nel percorso scolastico (GECO, ePico!, SuperMappe, MateMitica) e una suite di prodotti on-line per il trattamento dei disturbi dell'apprendimento (RIDInet). Le idee e la progettazione dei nostri prodotti nascono dalla stretta collaborazione tra la nostra Cooperativa e una vasta rete di partner scientifici che include università, centri di ricerca, neuropsicologi, neuropsichiatri, psicologi, logopedisti e professionisti della riabilitazione.

Il nostro catalogo comprende software per la stimolazione cognitiva di persone in condizione di pre-fragilità, per lo screening e per il potenziamento.

Il Centro di apprendimento e ricerca Laboratori Anastasis si rivolge a bambini in età prescolare e scolare, adolescenti, universitari con difficoltà e disturbi di apprendimento e alle loro famiglie.

Offriamo percorsi individualizzati e consulenze specialistiche, a livello locale e nazionale, attraverso l'utilizzo di soluzioni informatiche per l'autonomia e l'individuazione di strategie efficaci per apprendere, lavorando in rete nei contesti di vita dei bambini e dei ragazzi.

Organizziamo corsi di formazione e laboratori pratici per genitori, insegnanti, operatori doposcuola, clinici grazie alle competenze specialistiche acquisite in anni di lavoro nell'ambito dell'apprendimento e alle tecnologie progettate da Anastasis.

Animiamo una rete di centri, presenti su tutto il territorio nazionale, che utilizzano un modello condiviso di Doposcuola specialistico DSA, fornendo i software compensativi per le postazioni del doposcuola ed un ricco programma formativo specialistico agli operatori.

I Doposcuola si pongono l'obiettivo di supportare i ragazzi in un percorso verso l'autonomia nello studio e nell'acquisizione di competenze, sfruttando le potenzialità offerte dal computer e dagli strumenti compensativi, quali elementi indispensabili per supportare gli studenti con DSA e altri BES nel percorso verso l'autonomia.

## I nostri obiettivi strategici

1. Progettare, realizzare e diffondere **soluzioni digitali** finalizzate all'**inclusione** e all'**autonomia** degli studenti con Bisogni Educativi Speciali.
2. Progettare, implementare e diffondere **modelli di intervento** volti a supportare la **didattica inclusiva** attraverso le tecnologie digitali nei contesti dell'istruzione e dell'educazione.
3. Progettare, realizzare e diffondere **soluzioni digitali** finalizzate a supportare **percorsi di riabilitazione cognitiva** nell'ambito dell'età evolutiva.
4. Sviluppare **progetti di ricerca applicata** nel campo della robotica e della realtà virtuale finalizzate ai **percorsi di presa in carico** dei bambini/ragazzi con lo spettro autistico e la disabilità intellettiva.

## Reti di collaborazioni attive nei diversi campi di intervento

Anastasis nel corso degli anni ha sviluppato e intessuto partnership di vario tipo con molte organizzazioni a livello regionale e nazionale. Le collaborazioni si sviluppano su diversi campi di intervento, all'interno di una visione coerente e finalizzata a promuovere l'innovazione sociale e tecnologica.

### Partnership con enti che operano nel campo della ricerca

Tipologia ente	Denominazione ente	Tipo di collaborazione
Ente pubblico	Istituto di Scienze e Tecnologie della Cognizione del Consiglio Nazionale delle Ricerche (ISTC- CNR) di Roma	Partnership
Fondazione	IRCCS Stella Maris di Pisa	Partnership
Ente Pubblico	Dipartimento di Psicologia Generale dell'Università di Padova	Partnership
Laboratorio di Ricerca	CIRI ICT - Tecnologie della Comunicazione e	Accordo

Industriale	dell'Informazione dell'Università di Bologna	
Laboratorio di Ricerca Industriale	Future Technology Lab Università di Parma	Accordo
Società di Servizi	SOS DISLESSIA	Accordo
Ente Pubblico	Dipartimento di Scienze per la Qualità della Vita Università Bologna	Accordo
Fondazione	Fondazione ASPHI di Bologna	Partnership
Ente senza scopo di lucro	Ausilioteca AIAS Onlus di Bologna	Accordo
Ente senza scopo di lucro	Cluster Imprese Creative e Culturali della regione Emilia-Romagna	Affiliazione
Ente senza scopo di lucro	Cluster Imprese della Salute e del Benessere della regione Emilia-Romagna	Affiliazione
Ente senza scopo di lucro	A.I.R.I.P.A – Associazione Italiana per la Ricerca e l'Intervento nella Psicopatologia dell'Apprendimento	Convenzione

## Partnership con enti che operano in campo sociale, educativo e sanitario

Tipologia ente	Denominazione ente	Tipo di collaborazione
Ente senza scopo di lucro	A.I.D. - Associazione Italiana Dislessia	Convenzione
Consorzio di cooperative sociali	Scu-TER - Scuola e Territorio di Bologna	Affiliazione
Ente senza scopo di lucro	F.L.I. - Federazione Logopedisti Italiani	Convenzione
Ente senza scopo di lucro	AiLeS - Associazione per l'Inclusione Lavorativa e Sociale delle persone	Affiliazione
Studio associato	Centro per l'Età Evolutiva di Bergamo	Convenzione

La cooperativa sociale Anastasis è associata alla Legacoop di Bologna.

## Laboratori Anastasis, Centro di Apprendimento e Ricerca

Il Centro di Apprendimento e Ricerca Laboratori Anastasis si occupa di apprendimento dall'infanzia all'età adulta, con l'intento di promuovere l'autonomia e l'autostima degli utenti/studenti favorendo un apprendimento significativo attraverso tecnologie all'avanguardia e strategie di studio efficaci, senza trascurare la dimensione emotiva e motivazionale.



I principali servizi erogati sono i seguenti:

- Diagnosi
- Identificazione precoce e potenziamento a scuola
- Percorsi individuali e/o in gruppo di potenziamento e trattamento riabilitativo
- Corsi di avviamento agli strumenti compensativi Genitori&Figli
- Doposcuola specialistici sul metodo di studio rivolto a studenti con Disturbi Specifici dell'Apprendimento (DSA), spettro Autistico, Disturbi da deficit dell'Attenzione e Iperattività (ADHD)
- Supporto Psicologico
- Formazioni specialistiche, Supervisioni e Consulenze, anche online

## Rete accreditata dei servizi di Doposcuola specializzati

La Cooperativa Sociale Anastasis ha costituito una rete accreditata dei servizi di doposcuola specializzati nella presa in carico di studenti con Disturbi Specifici dell'Apprendimento (DSA) e altri Bisogni Educativi Speciali (BES).

Anastasis ha verificato in molti anni di esperienza e di lavoro in rete che il Doposcuola è il servizio più utile ed efficace che possa essere offerto ai ragazzi con DSA e/o BES e alle loro famiglie.

Il Doposcuola accompagna i ragazzi con DSA e/o BES durante tutto l'anno scolastico, supportandoli nello studio quotidiano, individuando con loro le strategie più efficaci per ciascuno, man mano che i problemi reali si presentano.

Il Doposcuola si pone l'obiettivo di supportare i ragazzi in un percorso verso l'autonomia nello studio e nell'acquisizione di competenze, sfruttando le potenzialità offerte dal computer e di alcune soluzioni digitali che sono considerati a tutti gli effetti strumenti compensativi, quali elementi indispensabili per supportare questo particolare tipo di utenza nel percorso verso l'autonomia.

Attualmente la rete accreditata è composta da oltre 200 enti presenti in tutta Italia, a cui fanno riferimento diverse centinaia di operatori specializzati (educatori, psicologi, pedagogisti, ecc.). La tipologia di enti che costituisce la rete è composta da cooperative, associazioni, imprese, studi associati, ecc. Le scuole e le famiglie sono parte integrante di questa rete:

<https://www.anastasis.it/progetto-doposcuola/doposcuola-convenzionati>

Ogni nodo della rete accreditata Anastasis offre servizi di vario genere: formazione, consulenze specialistiche, modelli d'intervento nell'area psico-educativa, software compensativo finalizzato a supportare l'acquisizione del metodo di studio e dell'autonomia.



Ogni anno ogni ente accreditato, per mantenere l'accreditamento, deve maturare un certo numero di crediti formativi, sulla base del numero di operatori dichiarati nella propria pianta organica, in termini di corsi specialistici per l'aggiornamento professionale.

## Servizi formativi

Gli interventi formativi rivolti a famiglie, studenti, docenti, clinici e operatori di doposcuola con l'obiettivo di fornire strumenti e strategie efficaci per l'apprendimento scolastico, per il supporto allo studio e per il trattamento dei DSA e più in generale dei BES.

L'offerta formativa viene costantemente erogata attraverso due modalità: in aula e a distanza attraverso un'apposita piattaforma tecnologica per la F.A.D. (Formazione A Distanza) e F.O.L. (Formazione Online Live in diretta streaming)



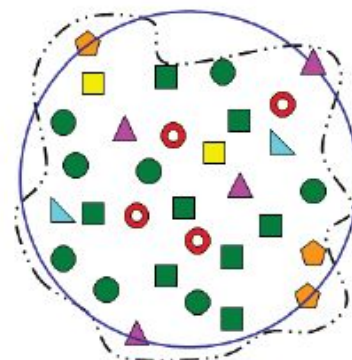
## Progettazione e realizzazione di software specialistico, educativo e riabilitativo, per gli studenti con Bisogni Educativi Speciali

Fin dalla sua costituzione Anastasis ha giocato un precipuo ruolo come impresa specializzata nella progettazione e realizzazione di soluzioni tecnologiche finalizzate all'inclusione e/o ai percorsi di riabilitazione. Con il passare del tempo e della diffusione capillare delle tecnologie, la trasversalità delle stesse nell'inclusione didattica e i relativi modelli d'uso, sono sempre più funzionali all'educazione e ai bisogni degli utenti, delle famiglie e della variegata comunità delle figure professionali coinvolte nelle diverse fasi del processo.



e soluzioni in grado di dare delle concrete risposte in relazione ai principi esposti precedentemente e alcuni dei principali strumenti realizzati possono essere approfonditi attraverso i seguenti siti:

- [www.anastasis.it](http://www.anastasis.it)
- [www.iostudiocongeco.it](http://www.iostudiocongeco.it)
- [www.supermappex.it](http://www.supermappex.it)



## Il teletrattamento riabilitativo: la piattaforma RIDInet



Internet è sempre più uno strumento di lavoro imprescindibile nella vita quotidiana e nelle attività professionali. Nel campo clinico e in particolar modo nel trattamento riabilitativo dei pazienti con Disturbi Specifici dell'Apprendimento, si diffondono da qualche anno strumenti digitali e servizi informatici sempre più innovativi che, grazie all'alto livello di adattività potenziale, sono in grado di determinare nuove e più flessibili modalità d'intervento. La Cooperativa Sociale Anastasis ha intrapreso un percorso progettuale teso a realizzare in Italia la prima piattaforma di teletrattamento riabilitativo: RIDInet

### *La piattaforma tecnologica RIDInet*

Le raccomandazioni per la pratica clinica delle Consensus Conference italiana, lo studio e la ricerca sulla riabilitazione dei Disturbi Specifici dell'Apprendimento (DSA), hanno fornito in questi anni una serie di indicazioni importanti riguardo l'intervento sui pazienti con DSA. Innanzitutto è stata evidenziata la necessità di un intervento precoce: se si interviene durante il periodo di acquisizione delle abilità, vi sono maggiori possibilità di ridurre il deficit funzionale.

In secondo luogo la frequenza degli interventi: è ormai provato che l'intervento specialistico deve essere individualizzato, sistematico e intensivo, quindi quotidiano e svolto a cicli, mentre l'intervento svolto una o due volte la settimana spesso non ottiene importanti effetti riabilitativi.

Un intervento con frequenza quotidiana in studio non è praticabile, sia per un servizio di riabilitazione (soprattutto se pubblico) sia per le famiglie. La risoluzione di questo problema è diventato per Anastasis un obiettivo prioritario.

RIDInet è uno strumento che sfrutta le potenzialità di Internet per garantire la frequenza giornaliera ed un monitoraggio costante. RIDInet è in grado di unire l'efficacia dell'incontro in studio con il vantaggio dell'esercizio a casa, riducendo fortemente i tempi morti dell'intervento riabilitativo.

RIDInet è un servizio completamente online pensato per agevolare ed incrementare l'efficacia dell'intervento riabilitativo sui DSA e offre agli specialisti la possibilità di assegnare ai loro pazienti attività riabilitative da svolgere a casa. Tali attività, sviluppate secondo riconosciuti modelli riabilitativi, sono predisposte e personalizzate dallo specialista. Il paziente può svolgere la propria sessione riabilitativa in qualsiasi momento della giornata, tutti i giorni per un quarto d'ora.

Queste attività non sostituiscono gli incontri in studio con lo specialista, ma incrementano l'efficacia dell'intervento grazie all'aumento della frequenza di riabilitazione. Il clinico, collegandosi alla piattaforma tramite Internet, ha il totale monitoraggio dell'attività extrambulatoriale.

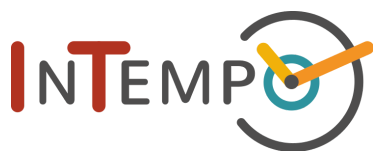
Grazie ad un'interfaccia estremamente intuitiva può scegliere dalla raccolta di attività gli esercizi per il paziente ed è supportato a pieno nella fase di setting, di somministrazione, di monitoraggio e di produzione di report. Per utilizzare RIDInet non è necessaria alcuna installazione, serve solo una connessione ad Internet di qualsiasi tipo.

### *A chi si rivolge*

RIDInet riesce ad offrire una ampia gamma di attività riabilitative per pazienti di età differenti: dagli Il servizio RIDInet è utilizzato da un'ampia comunità di specialisti clinici presenti su tutto il territorio italiano: <https://info.ridinet.it/mappa-degli-specialisti-ridinet/>

Per ogni altro approfondimento: <https://info.ridinet.it/>

## Servizio online per interventi di Identificazione precoce e Potenziamento DSA - InTempo



Il servizio, realizzato in partnership con **SOS Dislessia** ([www.sosdislessia.com](http://www.sosdislessia.com)) si rivolge a tutti i soggetti (organizzazioni pubbliche, private e professionisti) che operano nel sistema educativo. In particolar modo la proposta vuole essere un punto di riferimento metodologico e operativo per il variegato mondo delle

professioni educative e specialistiche che intervengono nei seguenti contesti: scuola primaria e secondaria di primo grado pubblica e privata, servizi di doposcuola specialistici rivolti a studenti con DSA e altri bisogni educativi speciali, centri specialistici e studi professionali che offrono supporto a insegnanti, studenti e famiglie presenti all'interno del sistema scolastico.

### *Un percorso definito a seconda dell'età del bambino*

InTempo propone un vero e proprio percorso guidato che integra step di osservazione individuale, della durata di 5\8 minuti a bambino, a conseguenti azioni di potenziamento per i casi di "richiesta di attenzione". Lo step di osservazione successivo al potenziamento funge in questo modo da post-test. L'intero ciclo di intervento prevede una durata di 2-3 mesi.

Dopo un ciclo "test-potenziamento-test" il sistema è in grado di produrre automaticamente una relazione con indicazioni sul risultato dell'osservazione iniziale, la descrizione delle attività di potenziamento svolte, il risultato della successiva osservazione ed eventuali consigli sul proseguo del percorso.

Questa relazione è utile alla scuola per le comunicazioni alla famiglia, e alla famiglia nel caso si renda comunque necessaria una valutazione specialistica.

### *Monitoraggio delle attività*

Per supportare l'attività di monitoraggio del potenziamento da parte degli operatori, ogni App prevede un sistema che evidenzia, tramite grafici intuitivi, l'impegno del bambino in termini di rispetto della frequenza di lavoro prevista e l'evolversi dell'accuratezza delle risposte sulle diverse tipologie di attività.

### *Relazione automatica*

Dopo ogni test conseguente ad un'azione di potenziamento, il portale produce automaticamente una relazione che costituisce il riepilogo e l'output del percorso del bambino con InTempo. La relazione può essere stampata e consegnata ai genitori come restituzione delle attività svolte, ma anche come indicazioni sul come procedere.

Gli operatori sono supportati e guidati da un sistema composto da:

- un portale per la registrazione di classi e bambini, la somministrazione delle prove per l'identificazione precoce, la gestione dei percorsi, il monitoraggio delle attività di potenziamento e la produzione automatica della relazione finale
- un sistema di App - disponibili per tablet e telefoni Android e iOS - per le attività di potenziamento
- un ricco set di documenti video e stampabili per una guida metodologica e operativa

**Per maggiori informazioni, consultare la seguente pagina web:**

<https://www.anastasis.it/lands/intempo-potenziamento>