



Fondazione ASPHI onlus

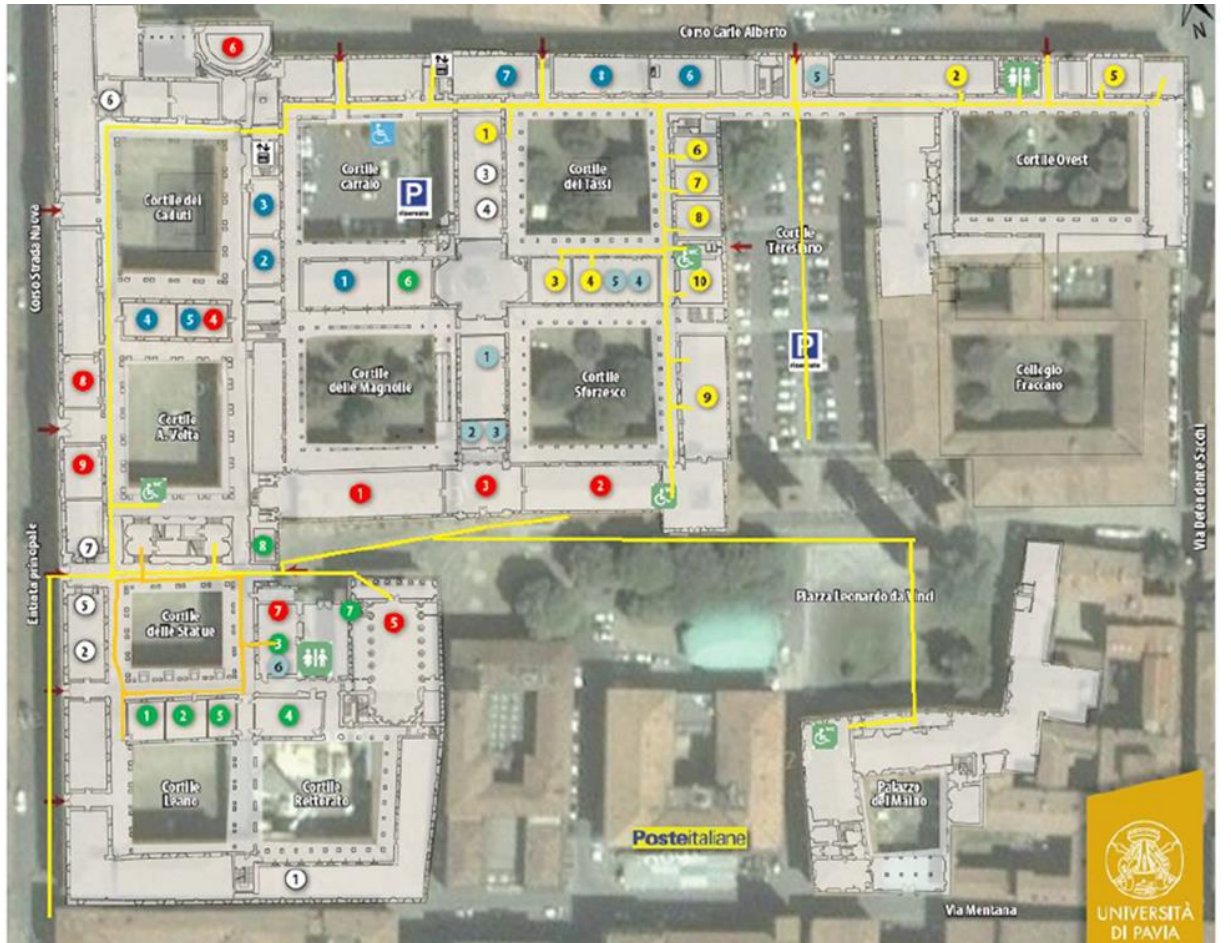
Il progetto:

“Orientamento in Università di Pavia”

(fruizione di luoghi complessi per persone con disabilità visiva e non solo)



Il luogo:



L'obiettivo:

attraverso informazioni vocali accompagnare le persone con disabilità visiva a:

- orientarsi con facilità e muoversi in autonomia all'interno dell'Ateneo,
- individuare il percorso più accessibile per raggiungere la destinazione desiderata.



la soluzione applicativa

- migliora l'accessibilità dell'ambiente;
- integra le risorse già presenti, (percorsi, mappe tattili ...)

- fornisce supporti anche a:
 - persone con lievi disabilità cognitive,
 - anziani,
 - utenti occasionali.

Il progetto

- è voluto e disegnato da persone con esigenze speciali,
- è realizzato da tecnici esperti (App)



Le tecnologie abilitanti:

- una rete di sensori (beacons),
- dispositivi personali (Iphone),
- algoritmi di intelligenza artificiale,
- App e lo store (per il download iniziale)

Le fasi progettuali

- analisi del contesto,
- raccolta informazioni sulla accessibilità,
- identificazione dei punti d'interesse,
- definizione dei percorsi,
- riflessioni su eventuali snodi direzionali,
- realizzazione di guide vocali,
- sviluppo della App
- test e valutazioni.

La possibile evoluzione

questa realizzazione costituirà il nucleo su cui operare per:

- ampliare la copertura dei punti di interesse;
- inserire nuovi percorsi;
- affrontare ulteriori casi d'uso.
- monitorare i benefici concreti e continui nel tempo.



In conclusione

vorrei riassumere i punti principali:

- l'attenzione agli aspetti di innovazione e inclusione sociale
- Il progetto è
 - voluto e disegnato da persone con esigenze speciali,
 - realizzabile con tecnologie ampiamente disponibili, convenienti e accessibili.